

Eveline und Kurt Kreiner, Webak

»Für uns hat sich die Präsenz auf der IMA zu mehr als 100 Prozent gelohnt. Die Nachfrage war gigantisch. Wir sehen das als ganz klaren Durchbruch für unser Gerät. Unser herzlicher Dank gilt allen, die dazu beigetragen haben. Aber auch besonders der PTB. Wir fühlten uns als Antragsteller aus dem Ausland sehr fair behandelt.«



Wir sehen das als ganz klaren Durchbruch für unser Gerät. Unser herzlicher Dank gilt allen, die dazu beigetragen haben.

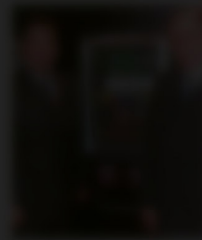
Aber auch besonders der PTB. Wir fühlten uns als Antragsteller aus dem Ausland sehr fair behandelt.«

Prof. Dr. Ingrid Isenhardt, Universität Duisburg-Essen

Die IMA hat mich bei der Entwicklung von Software für die Mensch-Computer-Interaktion unterstützt. Die IMA hat mich bei der Entwicklung von Software für die Mensch-Computer-Interaktion unterstützt.

Prof. Dr. Ingrid Isenhardt, Universität Duisburg-Essen

Die IMA hat mich bei der Entwicklung von Software für die Mensch-Computer-Interaktion unterstützt.



Die IMA hat mich bei der Entwicklung von Software für die Mensch-Computer-Interaktion unterstützt.

Die IMA hat mich bei der Entwicklung von Software für die Mensch-Computer-Interaktion unterstützt.

Prof. Dr. Ingrid Isenhardt, Universität Duisburg-Essen

Die IMA hat mich bei der Entwicklung von Software für die Mensch-Computer-Interaktion unterstützt.



Die IMA hat mich bei der Entwicklung von Software für die Mensch-Computer-Interaktion unterstützt.

Die IMA hat mich bei der Entwicklung von Software für die Mensch-Computer-Interaktion unterstützt.